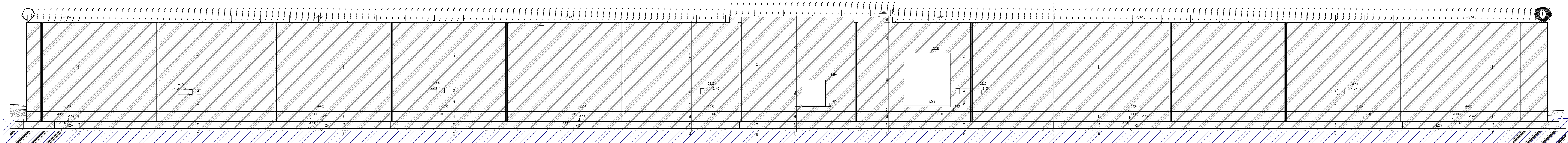
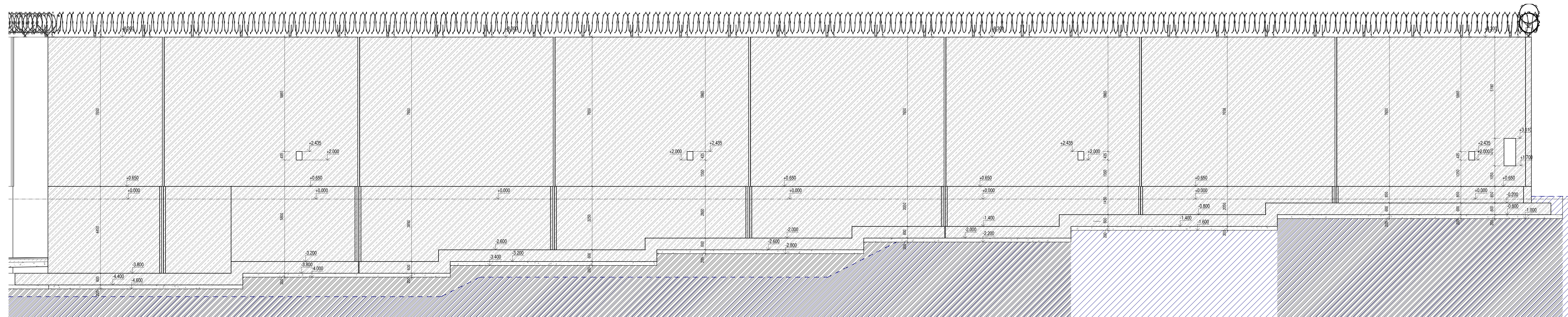


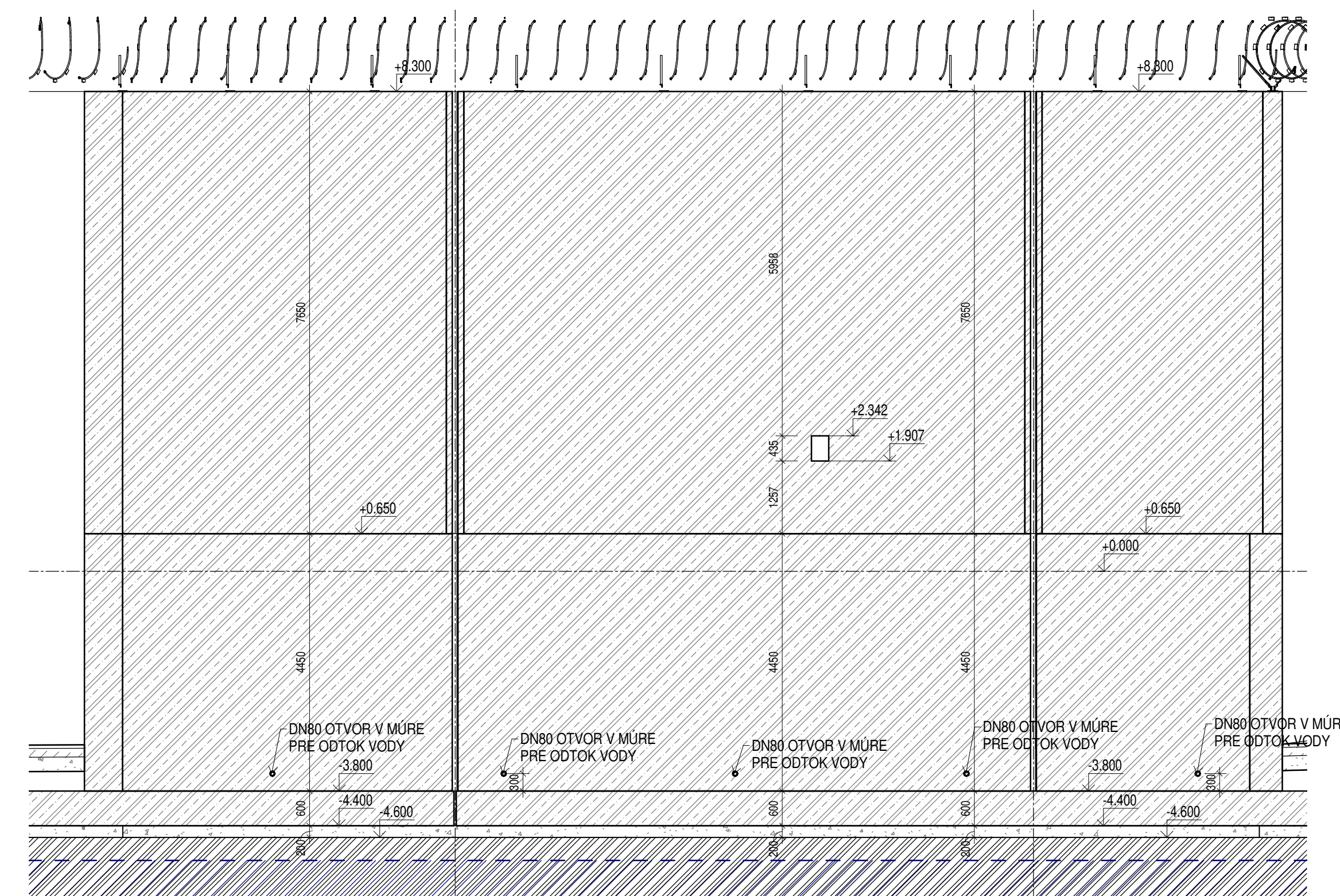
REZ OS 1




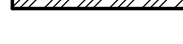


REZ OS 2



REZ OS 3



LEGENDA MATERIÁLO

- | | |
|---|---|
|  | PŮVODNÁ ZEMINA BEZ ROZLIŠENIA |
|  | ŽELEZOBETONOVÁ KONŠTRUKCIA OPLATENIA Z BETÓNŮU TR. C 30/37 |
|  | ZHUTNENÝ NÁSYP Z HRUBŠIEHO DREVENÉHO KAMENIVA FR. 64/90 |
|  | ZHUTNENÝ ŠTRKOVÝ VANKÚŠ POD ZÁKLADOVÉ KONŠTRUKCIE OPL. DREV. KAMENIVO FR. 32/64 |

POZNÁMKY

- VÝSTYĽ ZELEZABETÓNOVÝE KONSTRUKCIE OPLETENA BUDÍ TUVENÉ Z VODOSTAVEBNÉHO BETÓNU TR 3540, PREPNEŠNIA SPECIFIKÁCIA VO VÝŠSMOM STUPNI DOKUMENTÁCIE
- VÝŠSMOVEDNÉ KRYVBY A OPLETENIA VÝŠSMOVEDNÝCH DELENÍ VÝŠSMOVEDNÝCH KRYVOKOZ VÝŠSMOVEDNÝCH OPLETENÍ, DETAL DE SPECIFIKOVANÝ VO VÝŠSMOM STUPNI PROJEKTOVEJ DOKUMENTÁCIE
- JEDNOTLIVÉ VÝŠSMY ZÁSPŮV ZA STRANY NUTROAREÁLNU SÍ RIEŠENÉ V OBJEKTE SO 4. VÝŠSMOVEDNÝM AREÁLNE SPÉVN. PLANKO
- POD ZÁKLADNÝE KONSTRUKCIE BUDÉ ZÁSPŮV ZA ŠTRKU FR 1632
- PO CELOM OBVODE ZELEZABETÓNOVÝEHO OPLETENIA BUDÉ OSAZENÉ BRANÍVALCE
- SPECIFIKÁCIA KOTVENIA DRZOKO BRANÍVALKA BUDÉ RIEŠENÁ VO VÝŠSMOM STUPNI DOKUMENTÁCIE
- VÝŠSMOVEDNÉ ZÁKLADNÉ OPLETENIA A OPLETENIA SA UPRISNENIA VÝŠSMOVEDNÝCH DELENÍ VÝŠSMOVEDNÝCH KRYVOKOZ VÝŠSMOVEDNÝCH OPLETENÍ, KEDŽE V ŠKÚSTOSTI NEBOU MOŽNÉ REALIZOVAŤ PRIESKUMNÉ PRÁCE

±0,000=ÚROVEŇ 129,000 m n. m.

[illegible]